

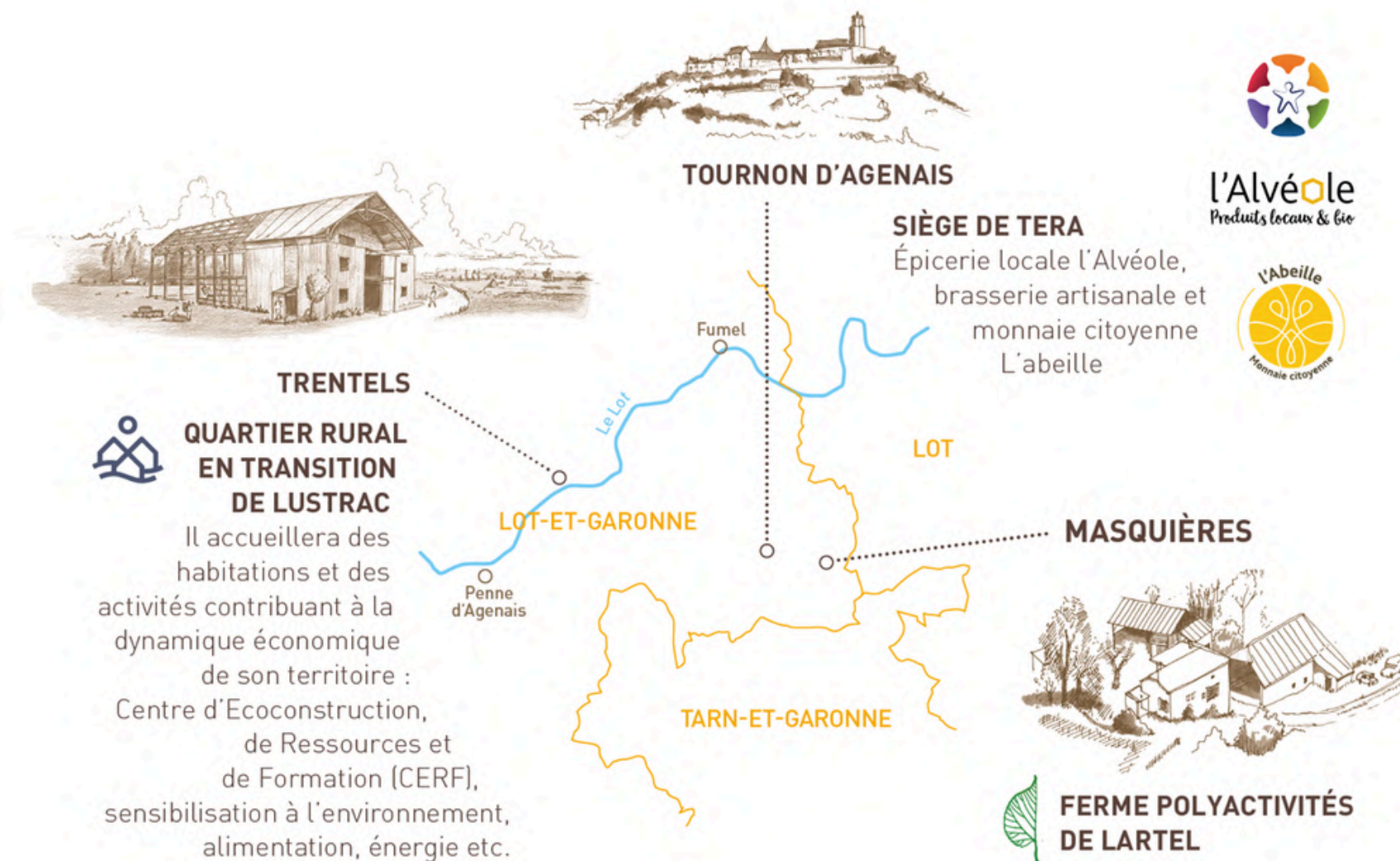
À nous de compter !

Une société plus juste : c'est possible.

Elle se construit déjà en
Nouvelle-Aquitaine avec **TERA**,
un écosystème coopératif territorial
qui relocalise l'épargne,
les compétences et les revenus.



Implanté depuis 2014 dans 3 communes autour de Tournon-d'Agenais et dans le Lot-et-Garonne (47), TERA est un projet expérimental qui vise à bâtir un modèle économique qui prend soin des humains et de la nature à l'échelle territoriale en milieu rural.



TERA est reconnu PTCE* depuis 2021 et lauréat des PTCE 2023.

*Pôle territorial de coopération économique

À l'origine du projet, un constat :



35 millions

de Français-es
veulent quitter
les grandes villes



17 800

communes rurales
pourraient
les accueillir

Et si TERA leur en donnait les moyens avec des capitaux patients à intérêts modérés et des revenus de transition pour les accompagner sur le temps long ?

L'objectif de TERA ?



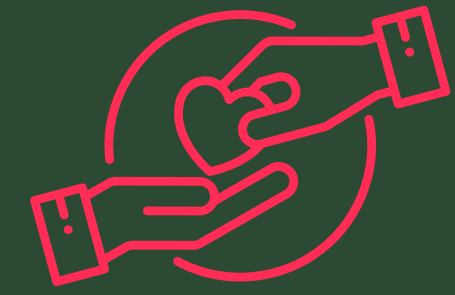
Relocaliser
l'épargne, les
compétences
et les revenus



Investir dans
la production
locale



Générer
de la richesse
durable et
ancrée



Puis essayer
en formant des
porteurs-ses de projet
qui développeront ce
modèle dans leurs
territoires

“ TERA remet la finance au service de l'économie, et l'économie au service de la vie.

Notre solution ramène l'épargne, la population, la production sur le territoire pour y créer la richesse. ”

Aujourd'hui TERA, c'est déjà



+100
nouveaux
habitant·es



+3 millions €
relocalisés dans
l'économie réelle



17
salarié·es
qui produisent,
structurent et coopèrent

Aujourd'hui TERA, c'est déjà



Un Centre
d'Écoconstruction,
de Ressources et de
Formation (560m²)



Une monnaie locale
qui circule
1 € converti en abeilles =
2,8 € d'échanges
relocalisés et durables



Une ferme
poly-activités
(légumes, pain,
cuisine, accueil...)

“ TERA a fait ses preuves et a montré sa capacité à mettre en place des activités qui fonctionnent.

“ Je suis heureux de parrainer votre initiative, et je suis impressionné par les premiers résultats.

“ Je sais que mon épargne va contribuer à une société meilleure sur le plan écologique et social. En tant que salarié je le vois, je le vis, je n'ai pas de doutes là-dessus.


Edgar Morin



En 2026, TERA lance la seconde phase de sa levée de fonds

- Avec 2,3 millions d'euros €,
 - Des maisons autonomes éco-construites adaptées aux enjeux environnementaux et sociaux
 - Une centrale de production d'énergie et des véhicules partagés
 - La formation et l'accompagnement d'autres porteurs-ses de projet





Ça tombe bien :
**financer les organisations porteuses d'innovation sociale,
démocratique et écologique sur tous les territoires...**

C'est la raison d'être de l'opération Milliard !

Si, comme nous,
vous pensez que l'argent peut être
le nerf de la paix...

... Participez à notre force civile
d'action et faites entendre votre voix
dès maintenant en adhérant !

