

# À nous de compter !

Une société plus juste : c'est possible.

Elle se construit déjà dans l'Indre  
au Centre social **Le Part'âges**  
avec ses actions qui favorisent  
le "faire ensemble".

*M*





Le centre social Part'âges est situé à Le Blanc, dans l'Indre, au cœur du parc naturel régional de la Brenne.

Ce territoire souffre d'un manque d'infrastructures : peu d'activités s'y développent et les habitant-es éprouvent le sentiment d'être "oublié-es" des institutions comme des acteurs économiques.

Le Centre Social a été fondé en 1965 et géré par la CAF pendant plus 50 ans.

En 2022, il passe en statut associatif et les habitant-es choisissent de l'appeler Part'âges :

- “**Part**” pour participation et partenariat, 2 modalités structurantes de l'association,
- et “**Ages**” pour l'ouverture à “tous les âges”.



© Photo la Nouvelle République

# Part'Âges, c'est



## Un accueil inconditionnel

Familles, Etrangers allophones,  
Seniors, Jeunes, Personnes en  
situation de handicap...



## Des partenaires locaux engagés

Parc Naturel Régional  
de la Brenne, Emmaüs,  
Planning familial, Epicerie  
sociale Solidago, Producteurs  
locaux, Maison de la santé...



## Des actions sociales diversifiées

Soin aux plus précaires, Justice  
sociale, Rue de la gratuité tous  
les ans, Espace jeux, Actions contre  
la précarité menstruelle,  
Sensibilisation santé,  
Accompagnement scolaire,  
Activités physiques, Ateliers  
numériques, Cafés des parents...

# Faire ensemble

La fierté de l'équipe, c'est de proposer **des activités rassembleuses qui développent le lien social, le "faire ensemble",** et notamment autour de **l'alimentation saine accessible à toutes et tous :**

➔ Par exemple, lors de **l'atelier anti-gaspi mensuel** pour les "petits budgets" ou de **sorties au marché ou à la ferme,** où des recettes sont décidées et élaborées ensemble à partir de produits récupérés ou achetés auprès des agriculteurs du coin.

Faire ensemble,  
ça casse toutes  
les barrières !



Atelier anti-gaspi

# Faire ensemble

→ dans un jardin partagé doté d'un espace convivial animé avec une résidence senior, où les familles viennent avec leurs enfants.

→ ou encore avec des **cueillettes solidaires chez les particuliers** : les fruits et légumes récoltés sont transformés en conserves pour ensuite être redistribués aux plus précaires.

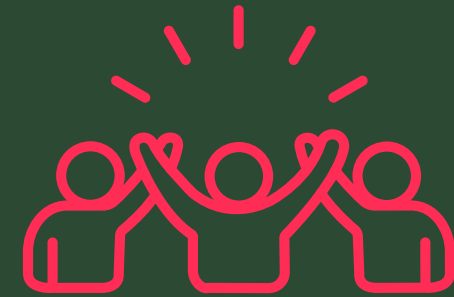
Faire ensemble,  
plutôt que les uns  
à côté des autres



Atelier intergénérationnel

# Et ça marche !

L'équipe, c'est



Et surtout

**3**

co-présidentes

**5**

permanent-es

**+100**

bénévoles

**700**

adhérent-es



un chiffre remarquable à l'échelle d'une ville d'environ 6 000 habitant-es, qui démontre toute la pertinence et l'importance d'une structure telle que Part'Âges.

Demain, **avec 50 000€** :

**Part'Âges** démontre chaque jour son utilité sur son territoire, et il y a encore beaucoup à faire.

→ À court terme, l'association a besoin d'environ 50 000€ pour mettre aux normes la cuisine partagée.

Ça tombe bien :  
l'opération milliard crée du lien  
et des alliances pour faire basculer  
des milliards d'euros vers ce qui compte  
vraiment : la Transition juste et  
les organisations qui la portent.

